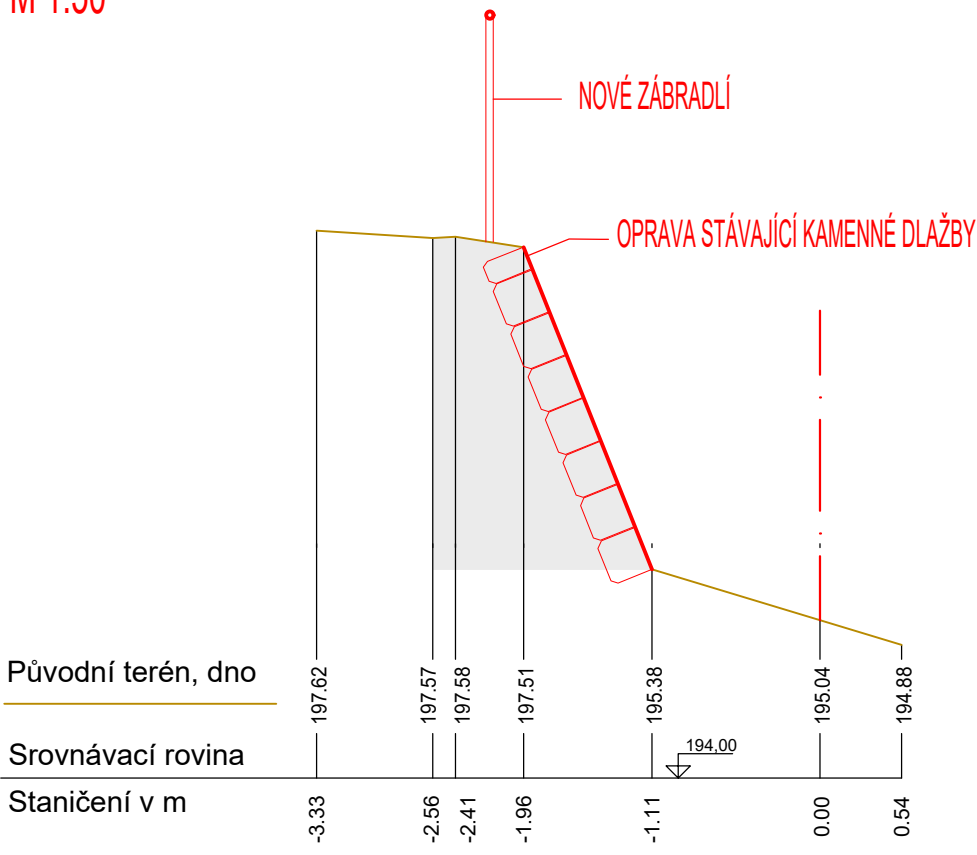
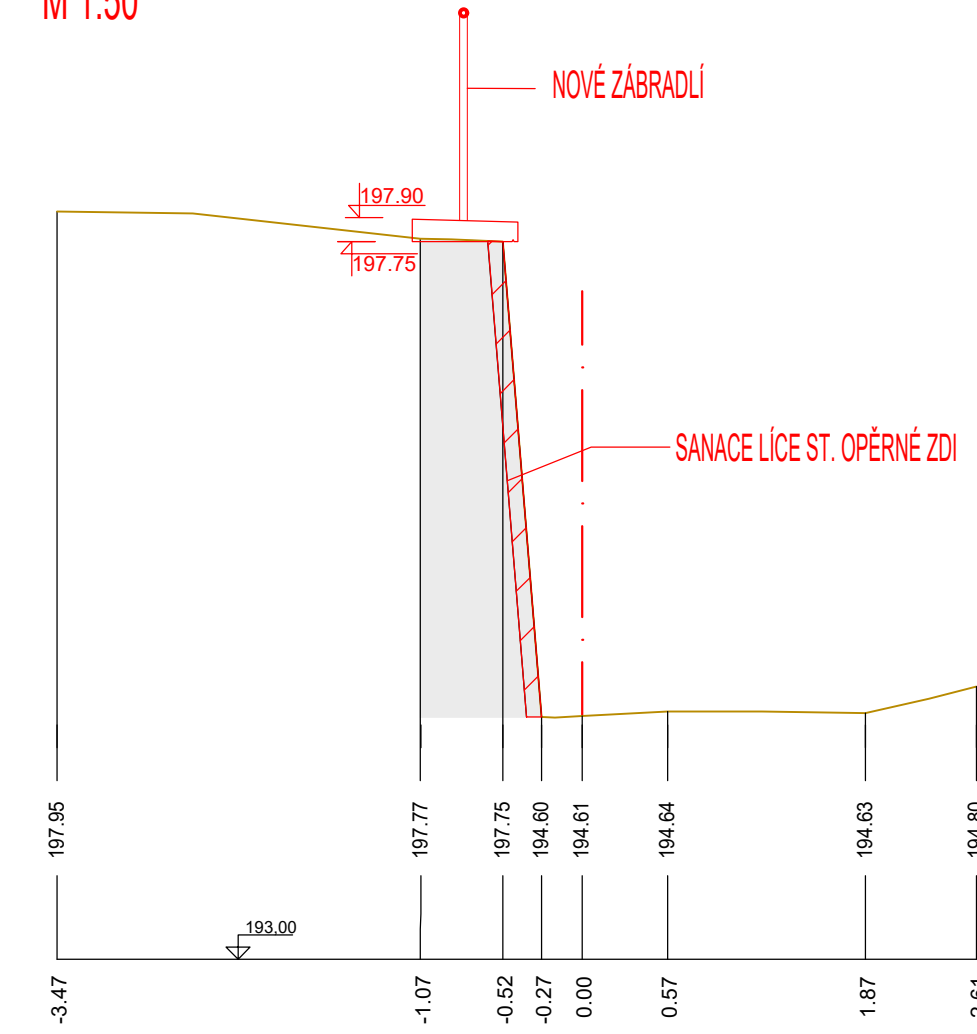


SO 01 - OPRAVA STÁVAJÍCÍ KAMENNÉ DLAŽBY
M 1:50

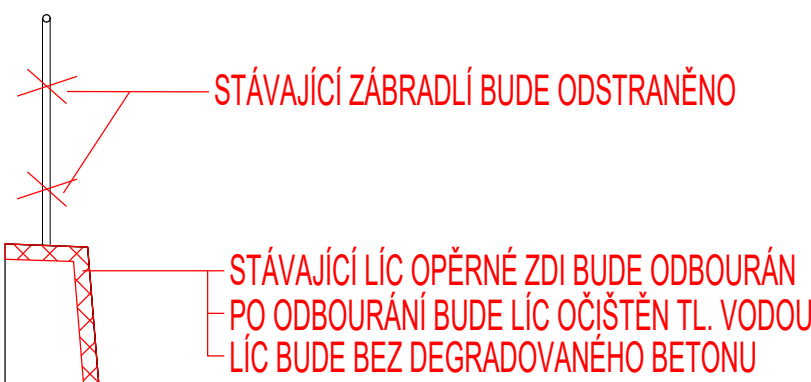


SO 02 - SANACE LÍCE ST. OPĚRNÉ ZDI
M 1:50

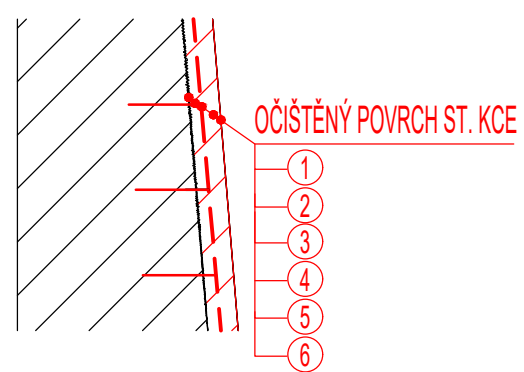


SANACE LÍCE ST. OPĚRNÉ ZDI

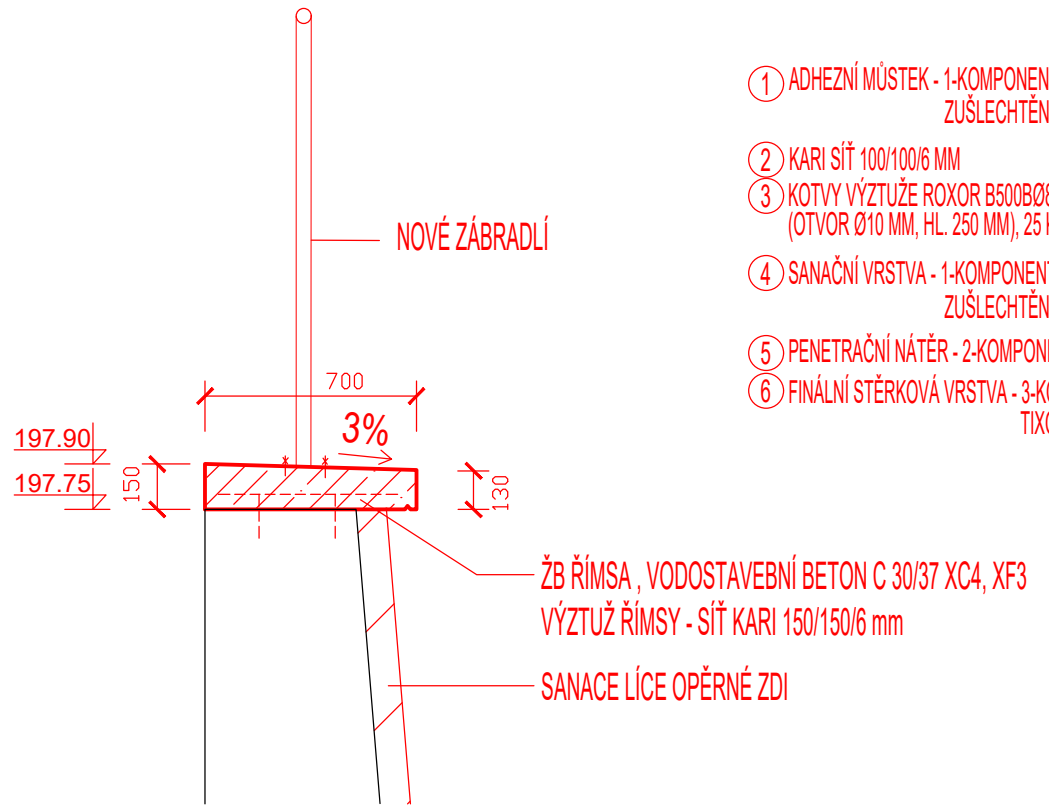
KROK Č.1
M 1:50



KROK Č.2
M 1:25

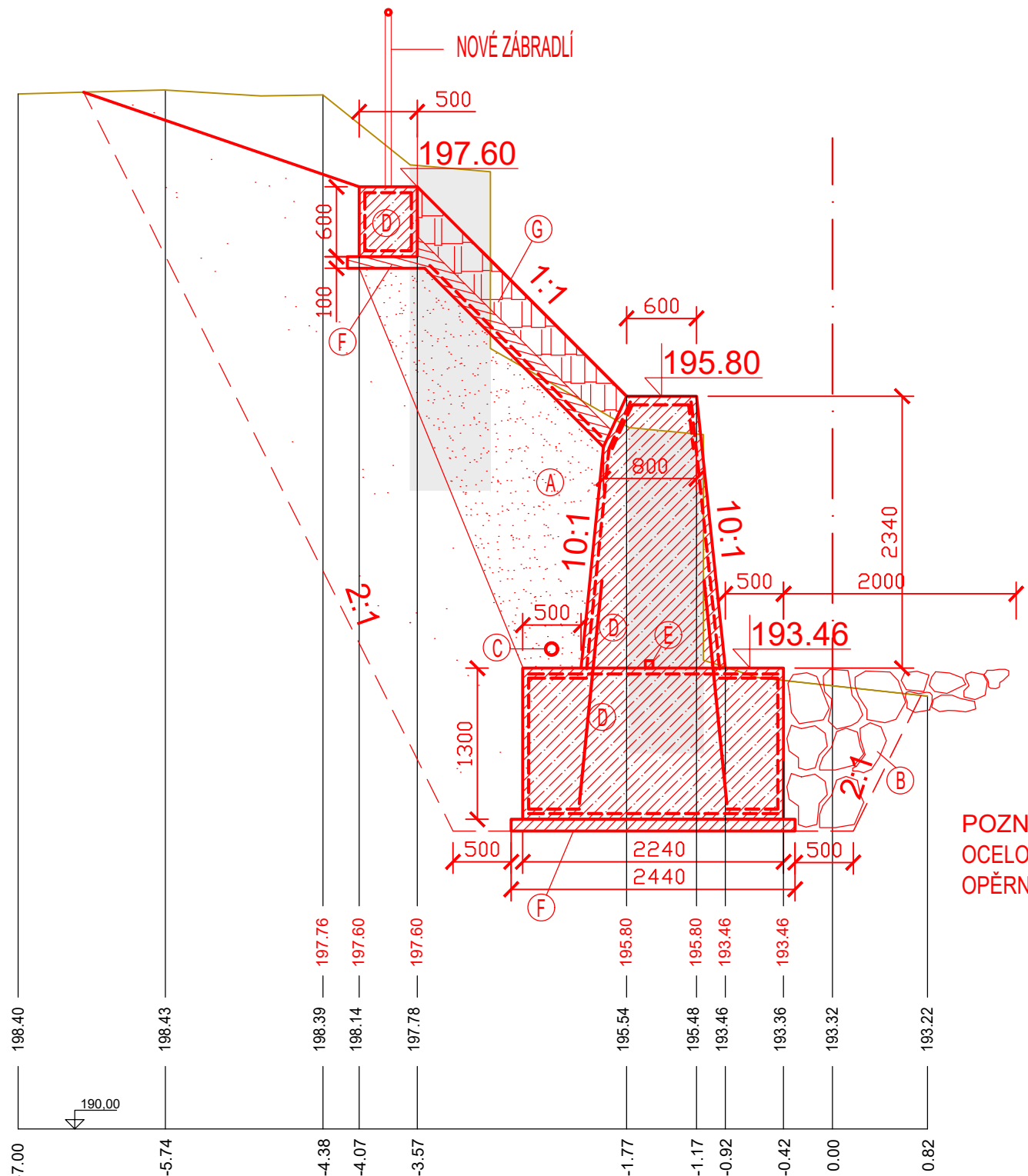


KROK Č.3
M 1:25




- ① ADHEZNÍ MÚSTEK - 1-KOMPOENTNÍ MALTA S CEMENTOVÝM POJIVEM, ZUSLECHTĚNÁ UMĚLÝMI HMOTAMI, ZESÍLENÁ UMĚLÝMI VLÁKNY
- ② KARI SÍŤ 100/100/6 MM
- ③ KOTVY VÝZTUŽE ROXOR B500BØ8 MM, DL. 250 MM POD OČIŠTĚNOU PLOCHU LÍCE (OTVOR Ø10 MM, HL. 250 MM), 25 KS/M²
- ④ SANAČNÍ VRSTVA - 1-KOMPOENTNÍ REPROFILAČNÍ MALTA S CEMENTOVÝM POJIVEM, ZUSLECHTĚNÁ UMĚLÝMI HMOTAMI, ZESÍLENÁ UMĚLÝMI VLÁKNY
- ⑤ PENETRAČNÍ NÁTĚR - 2-KOMPOENTNÍ DISPERZE NA BÁZI EPOXIDOVÉ PRYSKYŘICE
- ⑥ FINÁLNÍ STĚRKOVÁ VRSTVA - 3-KOMPOENTNÍ, EPOXIDEM MODIFIKOVANÁ CEMENTOVÁ, TIXOTROPNÍ, JEMNĚ STRUKTUROVANÁ MALTA

SO 03 - REKONSTRUKCE STÁVAJÍCÍ OPĚRNÉ ZDI
M 1:50



- (A) ZÁSYP HRUBÝM KAMENIVEM Ø32-63
- (B) TĚŽKÝ KAMENNÝ ZÁHOZ 500-1000 KG S UROVNÁNÍM LÍCE
- (C) DRENÁŽNÍ POTRUBÍ DN 100
- (D) VODOSTAVEBNÍ BETON C 30/37 XF3, XC4 S OCELOVOU VÝZTUŽÍ
- (E) TĚSNĚNÍ PRACOVNÍ SPÁRY
- (F) PODKLADNÍ BETON C 12/15, X0
- (G) DLAŽBA Z LOMOVÉHO KAMENE TL. 300mm
- PODKLADNÍ BETON DLAŽBY TL. 150mm

POZN.:
OCELOVÁ VÝZTUŽ V BETONOVÉM BLOKU A
OPĚRNÉ ZDI JE KARI KY49 100/100/8 mm

 spol. s r.o. Lidická 960/61, 602 00 Brno tel.: 541 240 021, fax: 541 240 020, info@vhtateller.cz DIČ: CZ49437267		VED. PROJEKTANT Ing. Ivo Pospíšil		ZAK.ČÍSLO 01/16		D.4.	
VYPRACOVAL Ing. Tereza Fialová		ZODP. PROJEKTANT Ing. Marek Krčma		DATUM 04/2016			
KRAJ JIHOMORAVSKÝ		MÍSTO KRHOVICE		STUPEŇ DSP, DFS			
INVESTOR AKCE		JEZ NA DYJI, KRHOVICE, OPRAVA LB ZDI		MĚŘÍTKO 1:50,25			
				PŘÍLOHA č. PARÉ č.			
OBSAH		VZOROVÉ PŘÍČNÉ PROFILY					